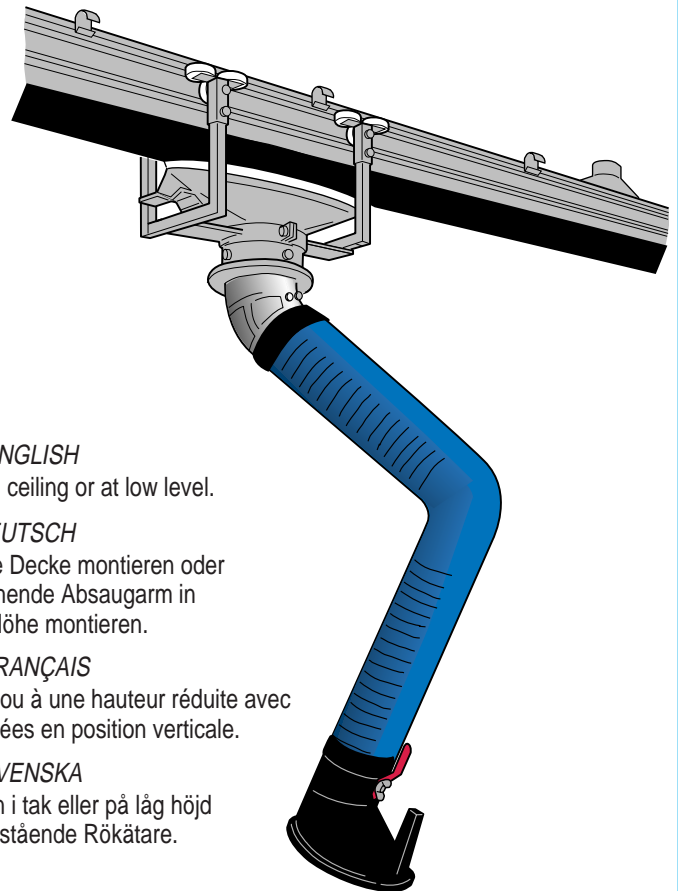
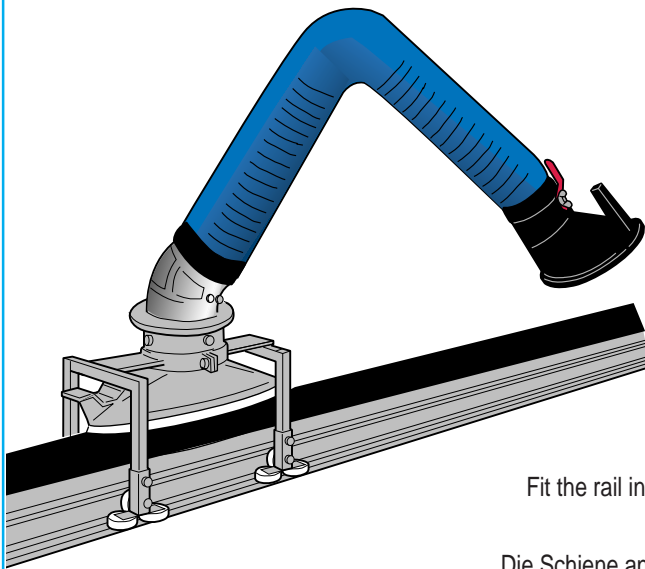


### Mounting instruction • Suction Rail for Fume Extractor Montageanleitung • Abgasschiene für Absaugarm Instruction de montage • Rail d'aspiration des fumées avec bras Montageinstruktion • Sugskena för Rökätare



#### ENGLISH

Fit the rail in the ceiling or at low level.

#### DEUTSCH

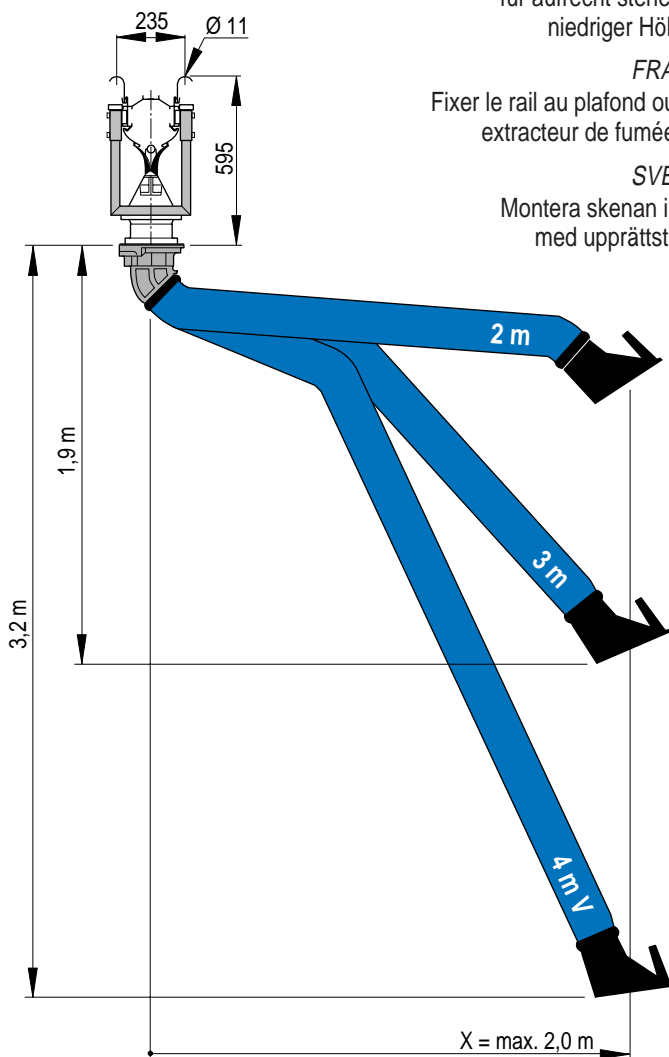
Die Schiene an die Decke montieren oder für aufrecht stehende Absaugarm in niedriger Höhe montieren.

#### FRANÇAIS

Fixer le rail au plafond ou à une hauteur réduite avec extracteur de fumées en position verticale.

#### SVENSKA

Montera skenan i tak eller på låg höjd med upprättstående Rökätare.



#### ENGLISH

X = recommended maximum outdrawn position of the hood from the rail.

#### DEUTSCH

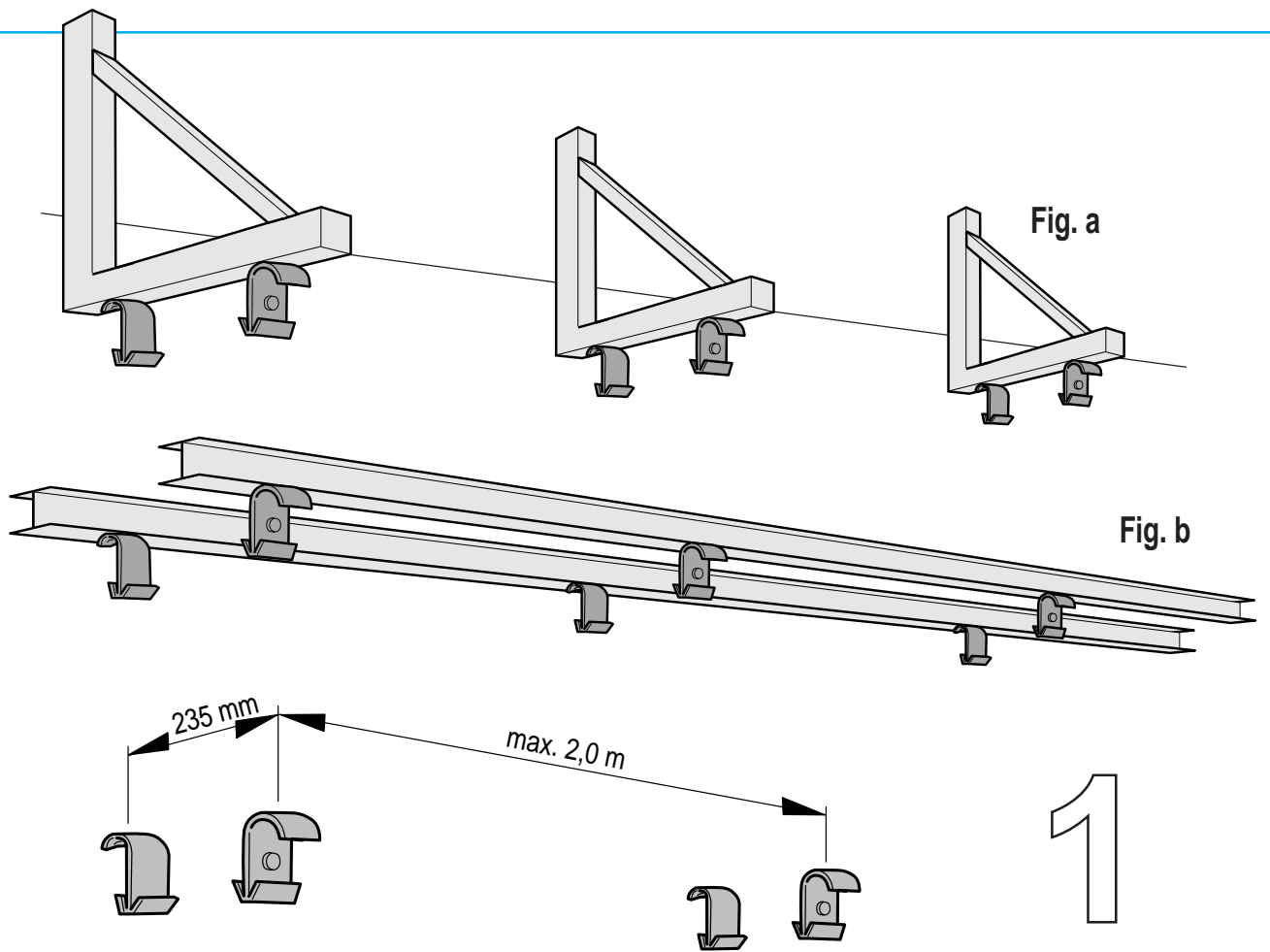
X = maximale Ausladung der Absaughaube von der Absaugschiene.

#### FRANÇAIS

X = position maximum recommandée pour la hotte par rapport au rail.

#### SVENSKA

X = rekommenderat max.-mått för huvens läge vinkelrätt från skenan.



**ENGLISH**

Secure the mounting brackets to ceiling beams, support brackets (fig a or b) or similar supports at a distance of max. 2 metres apart. Use M10 fixing bolts. Also see item 3.

**FRANÇAIS**

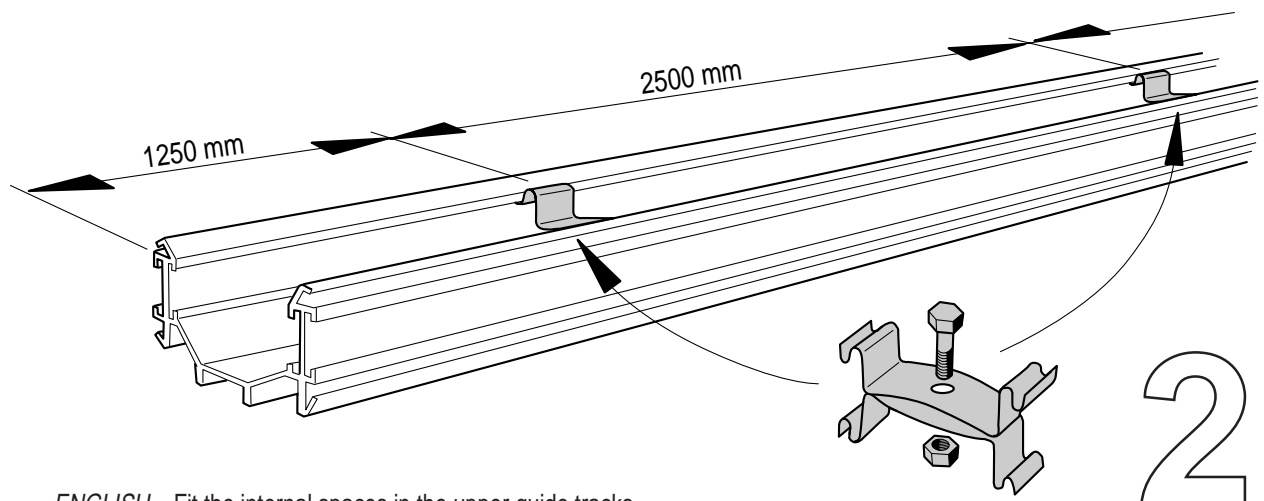
Visser en place les consoles de fixation soit aux solives (fig a), soit à des supports (fig b) ou équivalent. Les consoles doivent être espacées de 2 m au maximum. Utiliser des vis de fixation M10. Voir aussi chapitre 3.

**DEUTSCH**

Die Aufhängebügel höchstens 2 m von einander entfernt an Konsolen (Bild a), Deckenbalken (Bild b) oder ähnlichem montieren. M10 Befestigungsschrauben verwenden. Auch Punkt 3 sehen.

**SVENSKA**

Skruva fast upphängningsbyglarna i konsoler (fig a), takbalkar (fig. b) eller liknande. Byglarna skall vara monterade max. 2 m från varandra. Använd M10 fästbultar. Se även punkt 3.

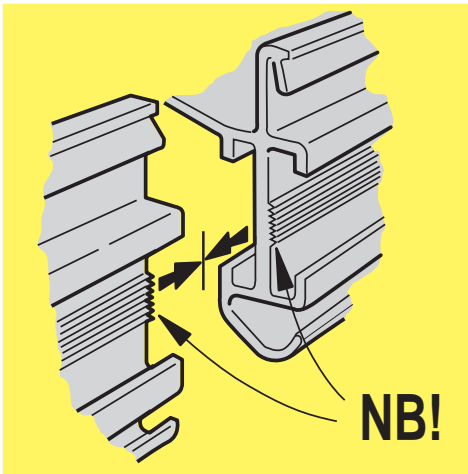


**ENGLISH** Fit the internal spaces in the upper guide tracks.

**DEUTSCH** Die Distanzhalter in alle Grundprofilteile einsetzen.

**FRANÇAIS** Poser des pièces intercalaires dans les profilés supérieurs du rail.

**SVENSKA** Montera distanser i skenans överprofiler.



**ENGLISH**

Ensure that the upper guide tracks are matched, which means that the rippled markings are both in line on one side of the rail.

**DEUTSCH**

Beachten, daß die Grundprofile immer so aneinander liegen, daß die geriffelten Markierungen an einer Seite aufeinander treffen.

**FRANÇAIS**

Remarquer que les profilés supérieurs doivent coïncider de sorte que les repères ondulés sur l'un des côtés du profilé correspondent.

**SVENSKA**

Montera överprofilerna mot varandra så att de refflade markeringarna på ena sidan möter varandra.

3

**ENGLISH**

Install the guide tracks in the mounting brackets. The distance from the first bracket to the tracks end must be max. 0,5 m. Check that the track will be level in two directions. If necessary remove burrs from the guide track joints.

**DEUTSCH**

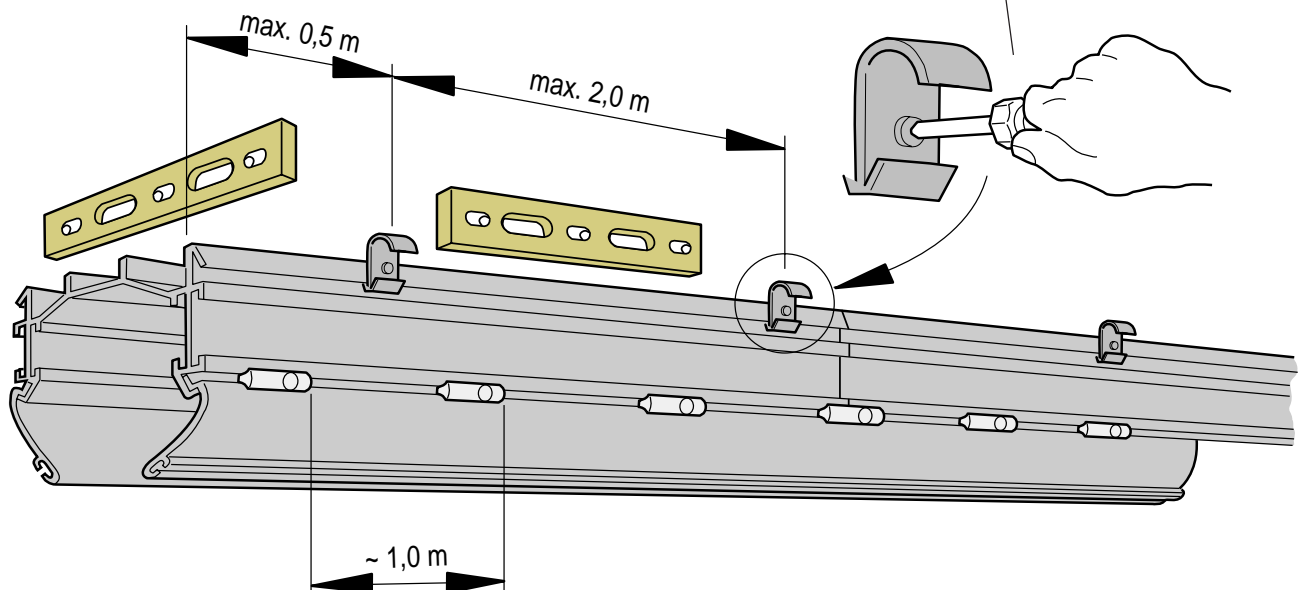
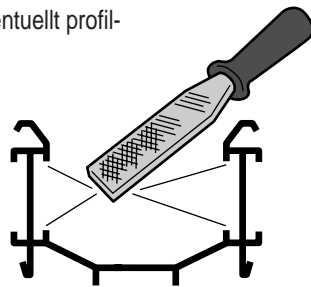
Die Grundprofile an den Aufhängungen montieren. Die erste Aufhängung darf höchstens 0,5 m vom Schienenende entfernt sein. Wenn erforderlich, die Schiene seitlich oder in Längsrichtung ausrichten. Eventuell die Ansatzstücke feilen.

**FRANÇAIS**

Assembler le rail dans les consoles de fixation. Le premier crochet de fixation doit se trouver à 0,5 m au maximum de l'extrémité du rail. Si besoin est, mettre le rail de niveau dans les deux sens. Limer au besoin les joints.

**SVENSKA**

Montera skenprofilerna i upphängningsbyglarna. Första fästkroken skall sitta max. 0,5 m från skenändan. Kontrollera att skenan blir rak längsledes och sidledes. Fila eventuellt profilskarvarna vid hjulbanorna.



**N.B!**

**ENGLISH**

**NB!** Always fix the locking screw immediately when the bracket has been fitted to the rail profile.

**DEUTSCH**

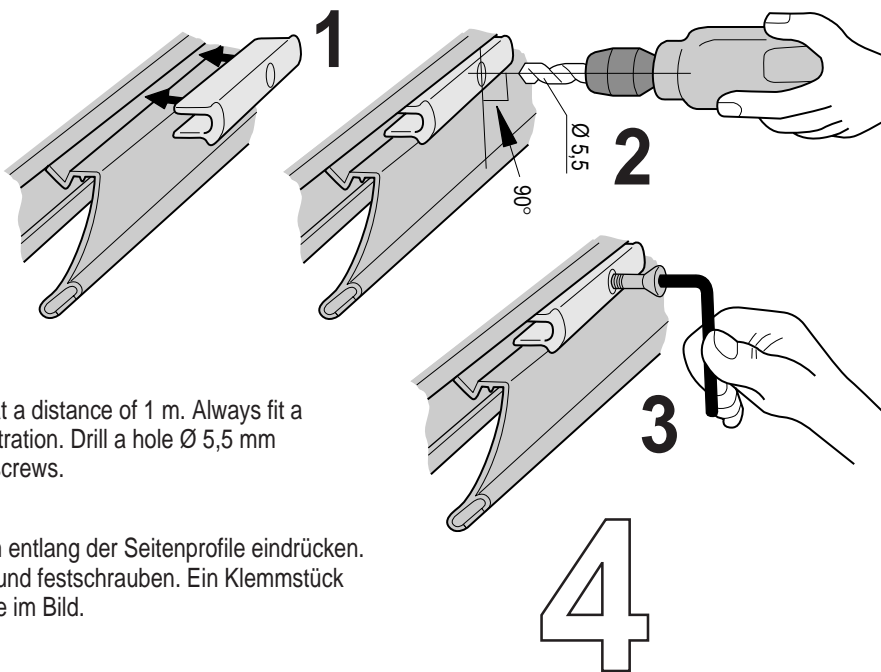
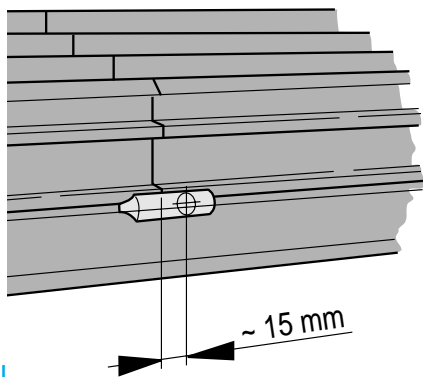
Die Sicherungsschraube immer festschrauben sobald der Befestigungshaken an die Schienen-seite befestigt ist.

**FRANÇAIS**

Toujours serrer à fond les vis de blocage dès que le crochet de fixation est fixé au profilé du rail.

**SVENSKA**

Obs! Skruva alltid fast låsskruven så fort fästkroken har anbringats på skenprofilen.



#### ENGLISH

Fit the lock bars along the side guide track at a distance of 1 m. Always fit a lock bar over the joints according to the illustration. Drill a hole  $\varnothing$  5,5 mm through the lock bars and fix them with the screws.

#### DEUTSCH

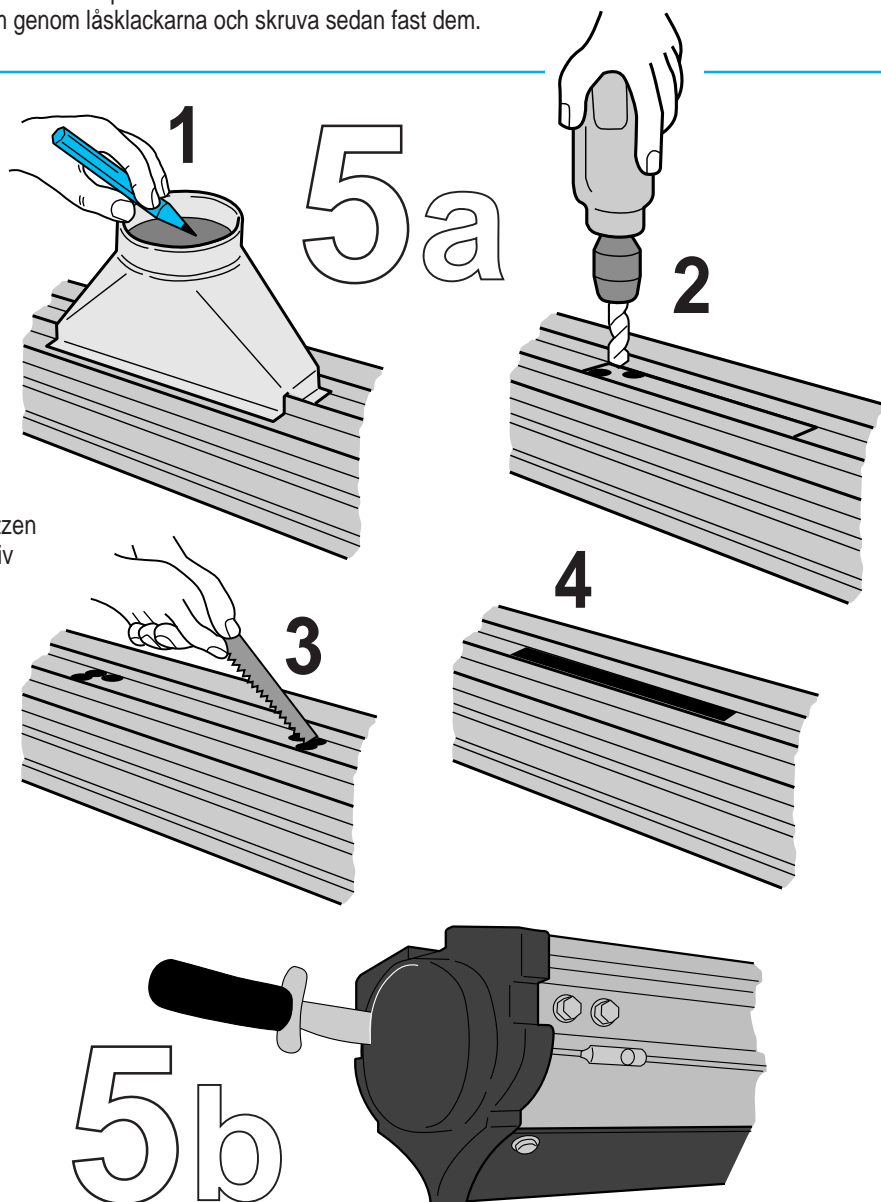
Die Klemmstücke in einem Abstand von 1 m entlang der Seitenprofile eindrücken. Die Klemmstücke durchbohren ( $\varnothing$  5,5 mm) und festschrauben. Ein Klemmstück immer über dem Profilversatz montieren, wie im Bild.

#### FRANÇAIS

Enfoncer les talons de fixation à environ 1 m l'un de l'autre, le long des profilés latéraux. Toujours placer un talon par-dessus les joints comme indiqué dans la figure. Percer un trou de  $\varnothing$  5,5 mm dans les talons puis les visser en place.

#### SVENSKA

Tryck in låsklackarna, ca 1 m från varandra, utmed sidoprofilerna. Placera alltid en låsklack över profilskarvarna enligt fig. Borra hål  $\varnothing$  5,5 mm genom låsklackarna och skruva sedan fast dem.



#### ENGLISH

Fit the connection pipe in the desired position according to figures 1 - 4. As an alternative the fan duct can be mounted to the rail's end (5b).

#### DEUTSCH

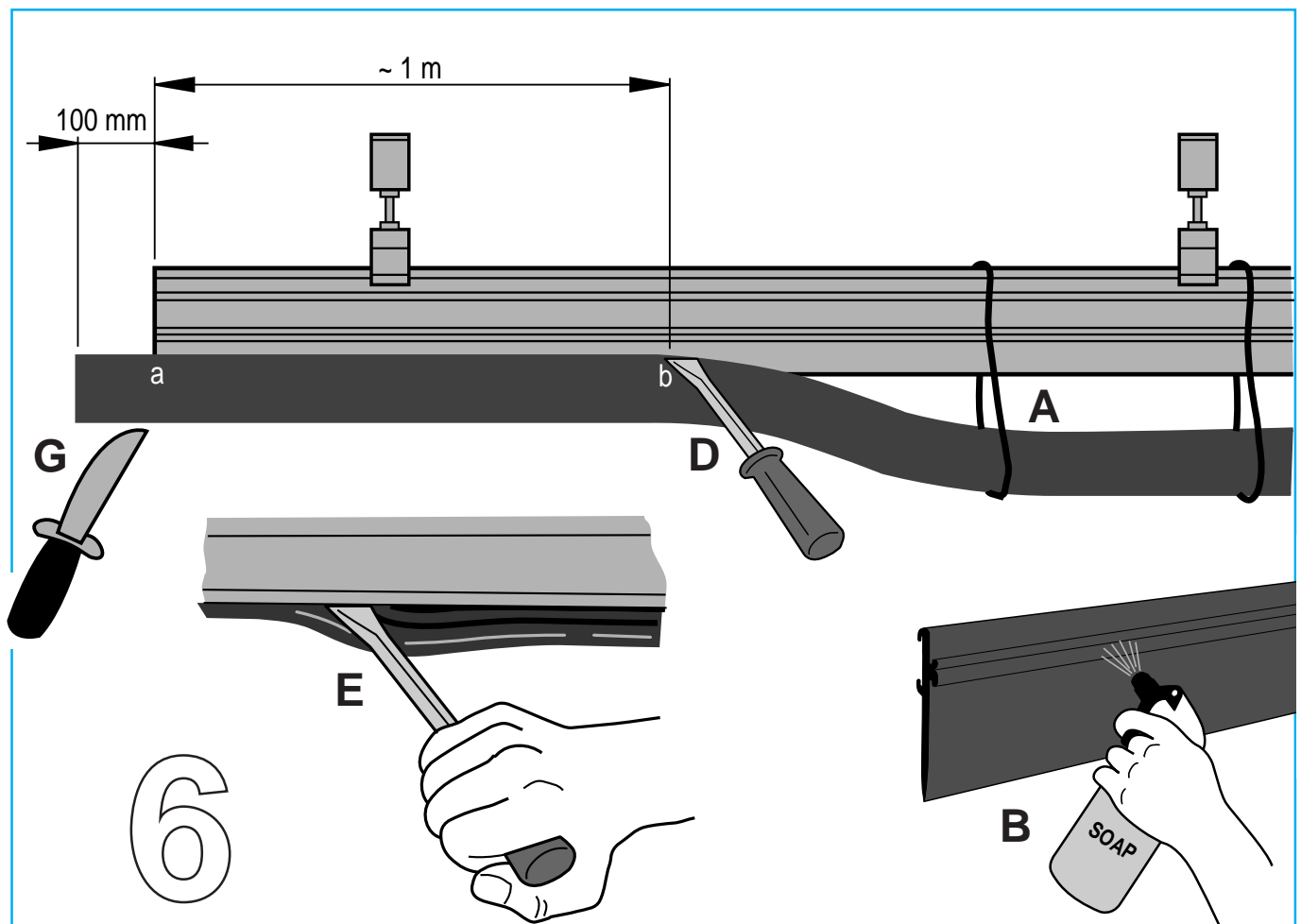
Festlegen, wo der Anschlußstutzen für den Ventilatorканал angebracht werden soll. Stutzen gemäß Zeichnung 1 - 4 installieren. Alternativ kann die Rohrleitung an der Stirnseite des Kanals angeschlossen werden (5b).

#### FRANÇAIS

Marquer la place de la connexion de sortie, et monter celle-ci suivant les figures 1 - 4. Une autre solution est de monter le raccord de ventilateur à l'extrémité du rail (5b).

#### SVENSKA

Bestäm var anslutningsstosen för kanalen till fläkten skall sitta. Montera stosen enligt bilderna 1 - 4. Alternativt kan fläktkanalen monteras till skenans gavel (5b).



#### ENGLISH

Install the rubber seals in following manner:

- A. Hang the seal with strings to facilitate the fitting.
- B. Spray or paint soap solution, glycerene or paraffin oil on that part of the seal which shall be pressed into the profile slot.
- C. Fit the lower edge of the seal to the profile slot on approx. 1 m. Leave 100 mm of the seal outside the rail end.
- D. Press the upper edge of the seal at point b with a screw driver.
- E. Press and guide the seal into the profile mark from a to b with a screw driver.
- F. Continue in the same manner the seal installing in intervals of 1 m.
- G. Cut away those parts of the seal that hang outside the rail ends.

#### FRANÇAIS

Poser les levres en caoutchouc en procédant comme suit

- A. Accrocher la lèvre avec un ruban adhésif ou des ficelles pour faciliter le montage.
- B. Vaporiser ou enduire d'une solution savonneuse, de glycérine ou d'huile de paraffine la partie de la lèvre qui doit entrer dans la rainure du profilé.
- C. Enfoncer la base de la lèvre dans la rainure du profilé sur une longueur d'environ 1 m. Laisser dépasser la lèvre de 100 mm à l'extrémité du rail.
- D. Enfoncer le haut de la lèvre dans la rainure du profilé de a en b à l'aide d'un tournevis.
- E. Enfoncer et guider la lèvre dans la rainure du profilé de a en b avec le tournevis.
- F. Continuer de la même manière à poser la lèvre par sections de 1 m.
- G. Couper les longueurs de lèvre qui dépassent aux bouts du rail.

#### DEUTSCH

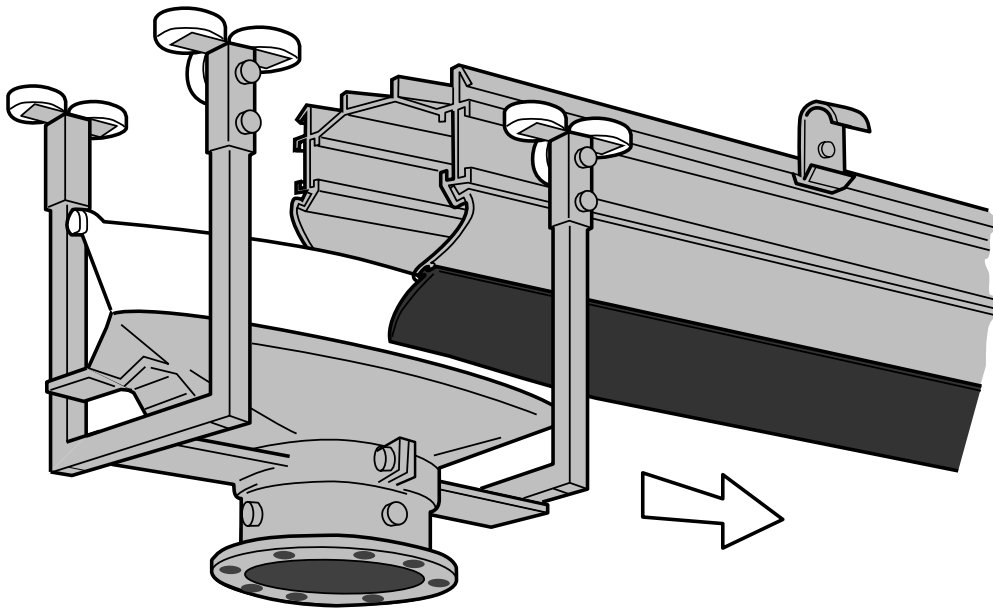
Gummilisten wie folgt anbringen.

- A. Zur Erleichterung der Montage die Lippe an Bändern aufhängen.
- B. Den Lippenteil, der ins Profil gedrückt werden soll, mit Seifenlösung, Glycerin oder Paraffinöl besprühen oder einstreichen.
- C. Die Unterkante der Lippe auf einer Länge von ca. 1 m in das Aluprofil einlegen, hierbei 100 mm der Lippe am Profilende überstehen lassen.
- D. Die Oberkante der Lippe bei Punkt b mit Hilfe eines Schraubendrehers eindrücken.
- E. Die Lippe mit dem Schraubendreher führen und von a nach b in die Führung drücken.
- F. Auf diese Weise die Lippe fortlaufend in 1 m - Intervallen montieren.
- G. Die an den Schienenenden überstehende Lippe abschneiden.

#### SVENSKA

Montera gummilisterna på följande sätt:

- A. Häng upp listan med band eller snören för att underlätta monteringen.
- B. Spraya eller stryk på tvålösning, glycerin eller paraffinolja på den del av listan som skall tryckas in i profilspåret.
- C. Lägga i underkanten av listan i profilspåret på ca. 1 m:s längd. Lämna 100 mm av listan utanför skenändan.
- D. Tryck in överkanten av listan vid punkten b med hjälp av en skruvmejsel.
- E. Tryck och styr in listan i profilspåret från a till b med hjälp av en skruvmejsel.
- F. Fortsätt på samma sätt att montera listan i 1 m:s intervall.
- G. Skär bort de delar av gummilisterna som hänger utanför skenans ändrar.



**ENGLISH**

Install the required number of exhaust trolleys in the rail.  
Fit Fume Extractors to the flanges of exhaust trolleys.

**FRANÇAIS**

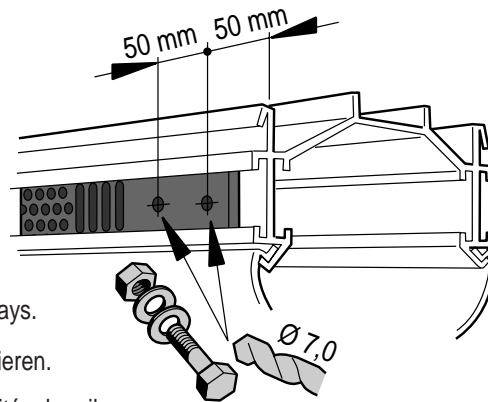
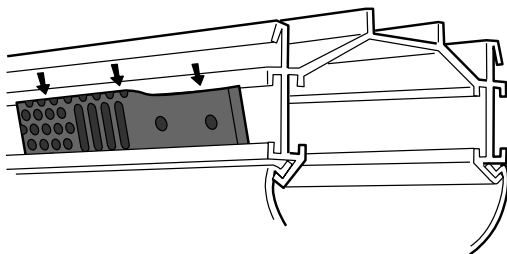
Mettre en place sur le rail le nombre désiré de chariots d'extraction. Monter les extracteurs de fumées sur les brides des chariots d'extraction.

**DEUTSCH**

Die Anzahl der Saugwagen in die Schiene einrollen.  
Absaugarme an den Saugwagenflänschen anbringen.

**SVENSKA**

Rulla in erforderligt antal sugvagnar i skenan.  
Montera Rökätare på sugvagnarnas flänsar.



**ENGLISH** Fit rubber stops in the end of the outer guideways.

**DEUTSCH** Die Endstopper an den Schienenenden montieren.

**FRANÇAIS** Poser la butée de caoutchouc sur les extrémités du rail.

**SVENSKA** Montera ändstopp i skenändarna.

**ENGLISH**

Fit plastic end caps in the rail ends. If required the fan duct can be mounted to one end (see item 5 b). Fix the rubber seal with a screw, B8x19, approximately 50 mm from the rails end.

**DEUTSCH**

Enddeckel montieren. Wenn Rohranschluß vorhanden, Enddeckel ausschneiden (siehe Punkt 5 b) Die Gummilippe mit einer Schraube (B8x19) am Seitenprofil fixieren.

**FRANÇAIS**

Poser le bouchon de plastique sur les extrémités du rail, et éventuellement la connexion de sortie de fin de rail (voir point 5 b). Visser la lèvre en place avec une vis B8x19 à 50 mm du bout du rail.

**SVENSKA**

Montera plastlock i skenändarna. Eventuellt kan fläktkanalen anslutas till plastlocket (se punkt 5 b). Skruva fast gummilisten med en skruv, B8x19, ca. 50 mm från skenändan.

